

แมกซ์ฟลักซ์ MAXFLEX™

CLOSED CELL ELASTOMERIC THERMAL INSULATION

CFC FREE, HCFC FREE, OZONE DEPLETION POTENTIAL OF ZERO, SAVE ENERGY



Very Low & Stable Thermal Conductivity
Excellent Weather/UV & Ozone Resistance
No Flame Spread, Low Smoke Density
High Water Vapor Diffusion Resistance

ฉนวนสมบูร์กแบบสำหรับเครื่องทำความเย็น เครื่องปรับอากาศ
ระบบท่อส่งน้ำร้อนและงานประปาในอาคาร

แมกซ์เฟล็กซ์

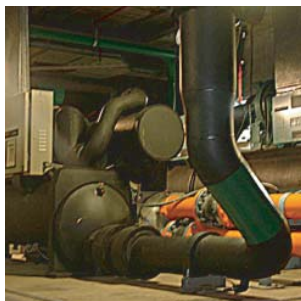
MAXFLEX™

ฉนวนสมบรูณ์แบบสำหรับเครื่องทำความเย็น เครื่องปรับอากาศ ระบบท่อส่งน้ำร้อน และงานประปาในอาคาร

แมกซ์เฟล็กซ์ คือ ยางฉนวนความร้อนชนิดท่อและแผ่นที่ผลิตจากยางสังเคราะห์อีลาสโตเมอร์คุณภาพสูง มีน้ำหนักเบาและคุณสมบัติดีเยี่ยมในด้านการเป็นฉนวนกันความร้อนและความเย็น เนื้อยางปลอดภัยสารซีเอฟซี เอชซีเอฟซี และสารทำลายโอโซนในชั้นบรรยากาศ มีโครงสร้างโมเลกุลแบบคลอสลิงค์ที่มีลักษณะเป็นเซลล์อิสระซึ่งมีผนังกันแบบปิดไม่ทะลุถึงกันเป็นจำนวนมาก ทำให้แมกซ์เฟล็กซ์มีคุณสมบัติเหนือกว่าฉนวนชนิดอื่น ๆ ดังนี้

- คุณสมบัติดีเลิศในความคงทนต่อโอโซน รังสีอัลตราไวโอเล็ต และสภาวะอากาศต่าง ๆ
- มีอายุการใช้งานยาวนานด้วยค่าสัมประสิทธิ์การนำความร้อน (K-Value) ที่ต่ำและคงที่ตลอดอายุการใช้งาน
- มีค่าการแทรกซึมความชื้นและไอน้ำจากบรรยากาศที่ต่ำมาก เพราะถูกป้องกันด้วยผิวแน่นเรียบและเซลล์ชนิดปิดของตัวฉนวน
- มีความยืดหยุ่นสูง ทำการติดตั้งได้ง่าย เรียบร้อย รวดเร็ว และสวยงาม

จากคุณสมบัติข้างต้น ทำให้แมกซ์เฟล็กซ์เป็นฉนวนที่เหมาะสมกับการใช้ป้องกันการเกิดหยดเหงื่อจากการกลั่นตัวของความชื้นในชั้นบรรยากาศ (condensation) ในท่อน้ำเย็นของระบบเครื่องปรับอากาศแบบศูนย์กลาง (chilled water cooling system) และใช้หุ้มท่อก๊าซฟรีออนของเครื่องปรับอากาศแบบแยกส่วน (split type air-conditioner) แมกซ์เฟล็กซ์ยังเหมาะที่จะใช้ในการป้องกันการสูญเสียความร้อนจากระบบท่อน้ำร้อน และระบบทำความอบอุ่นในอาคารและเครื่องทำความร้อนจากพลังงานแสงอาทิตย์ นอกจากนี้แมกซ์เฟล็กซ์ยังช่วยดูดซับเสียง ลดการสั่นสะเทือน และป้องกันท่อโลหะจากการเกิดสนิมและกัดกร่อนเนื่องจากมลภาวะทางด้านอุตสาหกรรมอีกด้วย



แมกซ์เฟล็กซ์สำหรับระบบท่อน้ำร้อน

แมกซ์เฟล็กซ์เป็นฉนวนที่มีประสิทธิภาพสูงในการป้องกันการสูญเสียความร้อน (heat loss) และยังมีคุณสมบัติเหมาะสมอย่างยิ่งในการใช้หุ้มท่อน้ำภายนอกอาคารของระบบทำน้ำร้อนด้วยพลังแสงอาทิตย์ (solar energy heating system) แมกซ์เฟล็กซ์ผลิตจากยางสังเคราะห์ที่ไม่มีส่วนผสมของแอสเบสตอส (asbestos) ปลอดภัยฝุ่นหรือเส้นใยชนิดต่าง ๆ ที่อาจก่อให้เกิดการระคายเคือง หรือเป็นอันตรายต่อสุขภาพ ข้อดีเหล่านี้ทำให้แมกซ์เฟล็กซ์ถูกเลือกมาใช้แทนฉนวนแบบเดิมที่มีปัญหาเรื่องฝุ่นและเส้นใย เช่น ใช้กับระบบท่อน้ำร้อนในโรงแรม โรงพยาบาล ที่พักอาศัย หรือโรงงานอุตสาหกรรมที่เน้นความเข้มงวดด้านความสะอาดและสุขอนามัย เมื่อปิดระบบทำความร้อน แมกซ์เฟล็กซ์ยังช่วยรักษาอุณหภูมิ น้ำ ช่วยยืดเวลาการเย็นตัวของน้ำในระบบ และหน่วงเวลาการเกิดเยือกแข็งของน้ำในฤดูหนาว แมกซ์เฟล็กซ์ถูกใช้งานอย่างแพร่หลายในระบบทำน้ำร้อนด้วยพลังแสงอาทิตย์และระบบท่อน้ำร้อน เพราะคุณสมบัติพิเศษดังต่อไปนี้

- ใช้งานอย่างต่อเนื่องได้ในอุณหภูมิสูงถึง 125°C (257 °F)
- มีความคงทน สามารถป้องกันโอโซน รังสีอัลตราไวโอเล็ต จากแสงแดด สามารถทนฝนและสภาวะอากาศที่เลวร้ายภายนอกอาคารได้อย่างดีเป็นเวลาหลายปี โดยไม่ต้องหุ้มด้วยวัสดุอื่น
- มีอายุการใช้งานยาวนานด้วยค่าสัมประสิทธิ์การนำความร้อน (K-Value) ที่ต่ำและคงที่ตลอดการใช้งาน
- มีค่าการดูดซึมความชื้นและไอน้ำจากบรรยากาศต่ำ ไม่เกิดความเสียหายเมื่อท่อน้ำรั่วหรือซึม

แมกซ์เฟล็กซ์สำหรับระบบท่อส่งลมเย็น

จากข้อดีที่เป็นฉนวนปลอดภัยและเส้นใยอันอาจก่อให้เกิดการระคายเคือง การตระหนักถึงอันตรายที่อาจเกิดจากการหลุดร่อนของฝุ่นและเส้นใยเข้าไปสู่ระบบจ่ายลมเย็น อันอาจก่ออันตรายร้ายแรงต่อสุขภาพ ทำให้แมกซ์เฟล็กซ์มีคุณสมบัติเหมาะสมที่จะนำมาใช้หุ้มท่อส่งลมเย็นแทนฉนวนใยแก้ว แมกซ์เฟล็กซ์ให้ความปลอดภัยในการใช้งานติดตั้งได้ง่าย ไม่ก่อให้เกิดการระคายเคือง มีคุณสมบัติพิเศษในการป้องกันการแทรกซึมของความชื้น ปลอดภัยจากปัญหาของเชื้อรา มด ปลวกหรือหนู โครงสร้างที่แข็งแรงของอีลาสโตเมอร์และเซลล์แบบปิด ทำให้สามารถใช้งานได้ตลอดอายุของท่อส่งลม โดยมีค่าสัมประสิทธิ์การนำความร้อน (K-Value) ที่ต่ำและคงที่ ฉนวนแมกซ์เฟล็กซ์ชนิดแผ่นสามารถใช้หุ้มทั้งภายในหรือภายนอกท่อส่งลม นอกจากนี้ยังสามารถทาสีตกแต่ง เพื่อเพิ่มความสวยงามและกลมกลืนกับตัวอาคารได้ด้วย

MAXGLUE, กาวพิเศษสำหรับ Maxflex, 700 กรัม/กป., และ 3,500 กรัม/กตลอน



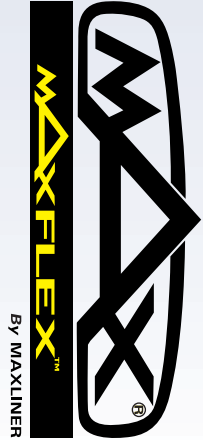
ยางฉนวนชนิดแผ่นมาตรฐานหน้ากว้าง 4 ฟุต, ความหนา 1/4" ถึง 2"



แผ่นยางฉนวนมาตรฐาน 3 ฟุต x 4 ฟุต และแผ่นยางตัดพิเศษ สำหรับหุ้มท่อน้ำเย็น



ฉนวนยางแบบท่อ, ยาว 6 ฟุต/เส้น, ความหนา 1/4" ถึง 2", รู้น 1/4" ถึง 6-1/2"



MAXFLEX™ แมกซ์เฟล็กซ์ชนิดแผ่นมาตรฐานและชนิดแผ่นม้วน

แมกซ์เฟล็กซ์ แผ่นเรียบและแผ่นม้วน ชนิดและขนาด	รหัสสินค้า (จำนวนแผ่น, ขนาดบรรจุต่อกล่อง)								
	หนา 1/4"* (6 มม.)	หนา 3/8"* (9 มม.)	หนา 1/2" (13 มม.)	หนา 5/8" (16 มม.)	หนา 3/4" (19 มม.)	หนา 1" (25 มม.)	หนา 1-1/4" (32 มม.)	หนา 1-1/2" (38 มม.)	หนา 2" (50 มม.)
ยางฉนวนชนิดแผ่นมาตรฐาน ขนาด 3 ฟุต x 4 ฟุต	PSF 14 (24 แผ่น/กล่อง)	PSF 38 (16 แผ่น/กล่อง)	PSF 12 (12 แผ่น/กล่อง)	PSF 58 (10 แผ่น/กล่อง)	PSF 34 (8 แผ่น/กล่อง)	PSF 10 (6 แผ่น/กล่อง)	PSF 114 (5 แผ่น/กล่อง)	PSF 112 (4 แผ่น/กล่อง)	PSF 20 (3 แผ่น/กล่อง)
ยางฉนวนชนิดแผ่นม้วน หน้ากว้าง 4 ฟุต ยาวต่อเนื่อง	PSR 14 (L=72ฟุต) (288 ตรฟ./กล่อง)	PSR 38 (L=50ฟุต) (200 ตรฟ./กล่อง)	PSR 12 (L=36ฟุต) (144 ตรฟ./กล่อง)	PSR 58 (L=32ฟุต) (128 ตรฟ./กล่อง)	PSR 34 (L=23ฟุต) (92 ตรฟ./กล่อง)	PSR 10 (L=18ฟุต) (72 ตรฟ./กล่อง)	PSR 114 (L=13ฟุต) (52 ตรฟ./กล่อง)	PSR 112 (L=10ฟุต) (40 ตรฟ./กล่อง)	PSR 20 (L=8ฟุต) (32 ตรฟ./กล่อง)

หมายเหตุ: *ท่อขนาดหน้า 1/4" และ 3/8" จะมีหน้าเรียบด้านเดียว

MAXFLEX™ แมกซ์เฟล็กซ์ชนิดแผ่นตัดสำเร็จสำหรับหุ้มท่อน้ำเย็น ยาว 4 ฟุต/แผ่น (ยาว 1.22 เมตร)

เส้นผ่าศูนย์กลาง ภายในท่อเหล็ก (IPS) IRON PIPE SIZE	ขนาดแผ่น (นิ้ว) กว้าง x ยาว	รหัสสินค้า (จำนวน : แผ่น/กล่อง)					
		หนา 1/2" (13 มม.)	หนา 3/4" (20 มม.)	หนา 1" (25 มม.)	หนา 1-1/4" (32 มม.)	หนา 1-1/2" (38 มม.)	หนา 2" (50 มม.)
4-1/2" (4" IPS)	17" x 48"	PCS 12 x 412 (24)	PCS 34 x 412 (16)	PCS 10 x 412 (12)	PCS 114 x 412 (10)	PCS 112 x 412 (8)	PCS 20 x 412 (6)
5-1/2" (5" IPS)	21" x 48"	PCS 12 x 512 (12)	PCS 34 x 512 (8)	PCS 10 x 512 (6)	PCS 114 x 512 (5)	PCS 112 x 512 (4)	PCS 20 x 512 (3)
6-1/2" (6" IPS)	24" x 48"	PCS 12 x 612 (12)	PCS 34 x 612 (8)	PCS 10 x 612 (6)	PCS 114 x 612 (5)	PCS 112 x 612 (4)	PCS 20 x 612 (3)
8-1/2" (8" IPS)	30" x 48"	PCS 12 x 812 (12)	PCS 34 x 812 (8)	PCS 10 x 812 (6)	PCS 114 x 812 (5)	PCS 112 x 812 (4)	PCS 20 x 812 (3)
10-1/2" (10" IPS)	36" x 48"	PCS 12 x 1012 (12)	PCS 34 x 1012 (8)	PCS 10 x 1012 (6)	PCS 114 x 1012 (5)	PCS 112 x 1012 (4)	PCS 20 x 1012 (3)

MAXFLEX™ แมกซ์เฟล็กซ์ชนิดท่อ ความยาว 6 ฟุต / เส้น

เส้นผ่าศูนย์กลาง ภายในท่ออย่าง		ขนาดท่อ			รหัสสินค้า (จำนวน : เส้น / กล่อง)								
		ทองแดง	เหล็ก	พีวีซี.	หนา 1/4" (6 มม.)	หนา 3/8" (9 มม.)	หนา 1/2" (13 มม.)	หนา 3/4" (19 มม.)	หนา 1" (25 มม.)	หนา 1-1/4" (32 มม.)	หนา 1-1/2"* (38 มม.)	หนา 2"* (50 มม.)	
นิ้ว	มม.												
1/4"	6	1/4"	-	-	P 14 x 14 (180)	P 38 x 14 (132)	P 12 x 14 (80)	- -	- -	- -	- -	- -	- -
3/8"	9	3/8"	-	-	P 14 x 38 (140)	P 38 x 38 (110)	P 12 x 38 (70)	P 34 x 38 (32)	- -	- -	- -	- -	- -
1/2"	13	1/2"	1/4"	1/4"	P 14 x 12 (110)	P 38 x 12 (84)	P 12 x 12 (60)	P 34 x 12 (32)	P 10 x 12 (20)	- -	- -	- -	- -
5/8"	16	5/8"	3/8"	3/8"	P 14 x 58 (80)	P 38 x 58 (70)	P 12 x 58 (50)	P 34 x 58 (28)	P 10 x 58 (18)	P 114 x 58 (14)	P 112 x 58 (8)	- -	- -
3/4"	19	3/4"	-	-	P 14 x 34 (70)	P 38 x 34 (60)	P 12 x 34 (40)	P 34 x 34 (24)	P 10 x 34 (18)	P 114 x 34 (12)	P 112 x 34 (8)	P 20 x 34 (5)	- -
7/8"	22	7/8"	1/2"	1/2"	P 14 x 78 (70)	P 38 x 78 (54)	P 12 x 78 (32)	P 34 x 78 (20)	P 10 x 78 (16)	P 114 x 78 (12)	P 112 x 78 (8)	P 20 x 78 (5)	- -
1"	25	-	-	-	P 14 x 10 (60)	P 38 x 10 (44)	P 12 x 10 (30)	P 34 x 10 (18)	P 10 x 10 (12)	P 114 x 10 (10)	P 112 x 10 (8)	P 20 x 10 (4)	- -
1-1/8"	28	1-1/8"	3/4"	3/4"	P 14 x 118 (50)	P 38 x 118 (36)	P 12 x 118 (28)	P 34 x 118 (18)	P 10 x 118 (12)	P 114 x 118 (8)	P 112 x 118 (8)	P 20 x 118 (4)	- -
1-1/4"	32	-	-	-	P 14 x 114 (40)	P 38 x 114 (34)	P 12 x 114 (24)	P 34 x 114 (18)	P 10 x 114 (12)	P 114 x 114 (8)	P 112 x 114 (8)	P 20 x 114 (4)	- -
1-3/8"	35	1-3/8"	1"	1"	P 14 x 138 (40)	P 38 x 138 (32)	P 12 x 138 (20)	P 34 x 138 (16)	P 10 x 138 (10)	P 114 x 138 (8)	P 112 x 138 (6)	P 20 x 138 (4)	- -
1-1/2"	38	-	-	-	P 14 x 112 (32)	P 38 x 112 (30)	P 12 x 112 (18)	P 34 x 112 (12)	P 10 x 112 (10)	P 114 x 112 (8)	P 112 x 112 (6)	P 20 x 112 (4)	- -
1-5/8"	42	1-5/8"	1-1/4"	1-1/4"	P 14 x 158 (30)	P 38 x 158 (28)	P 12 x 158 (18)	P 34 x 158 (12)	P 10 x 158 (8)	P 114 x 158 (8)	P 112 x 158 (6)	P 20 x 158 (4)	- -
1-3/4"	45	-	-	-	- -	P 38 x 134 (24)	P 12 x 134 (18)	P 34 x 134 (10)	P 10 x 134 (8)	P 114 x 134 (8)	P 112 x 134 (6)	P 20 x 134 (4)	- -
1-7/8"	48	-	1-1/2"	1-1/2"	- -	P 38 x 178 (20)	P 12 x 178 (16)	P 34 x 178 (10)	P 10 x 178 (8)	P 114 x 178 (6)	P 112 x 178 (6)	P 20 x 178 (3)	- -
2"	51	-	-	-	- -	P 38 x 200 (18)	P 12 x 200 (14)	P 34 x 200 (8)	P 10 x 200 (8)	P 114 x 200 (6)	P 112 x 200 (4)	P 20 x 200 (3)	- -
2-1/8"	54	2-1/8"	-	-	- -	P 38 x 218 (18)	P 12 x 218 (14)	P 34 x 218 (8)	P 10 x 218 (8)	P 114 x 218 (6)	P 112 x 218 (4)	P 20 x 218 (3)	- -
2-1/4"	57	-	-	-	- -	P 38 x 214 (18)	P 12 x 214 (14)	P 34 x 214 (8)	P 10 x 214 (8)	P 114 x 214 (6)	P 112 x 214 (4)	P 20 x 214 (3)	- -
2-3/8"	60	-	2"	2"	- -	P 38 x 238 (16)	P 12 x 238 (12)	P 34 x 238 (8)	P 10 x 238 (6)	P 114 x 238 (4)	P 112 x 238 (4)	P 20 x 238 (3)	- -
2-1/2"	64	-	-	-	- -	- -	P 12 x 212 (10)	P 34 x 212 (8)	P 10 x 212 (6)	P 114 x 212 (4)	P 112 x 212 (4)	P 20 x 212 (3)	- -
2-5/8"	67	2-5/8"	-	-	- -	- -	P 12 x 258 (10)	P 34 x 258 (8)	P 10 x 258 (6)	P 114 x 258 (4)	P 112 x 258 (4)	P 20 x 258 (3)	- -
2-7/8"	73	-	2-1/2"	2-1/2"	- -	- -	P 12 x 278 (10)	P 34 x 278 (6)	P 10 x 278 (6)	P 114 x 278 (4)	P 112 x 278 (3)	P 20 x 278 (2)	- -
3"	76	3"	-	-	- -	- -	P 12 x 300 (8)	P 34 x 300 (6)	P 10 x 300 (6)	P 114 x 300 (4)	P 112 x 300 (3)	P 20 x 300 (2)	- -
3-1/8"	80	3-1/8"	-	-	- -	- -	P 12 x 318 (8)	P 34 x 318 (6)	P 10 x 318 (6)	P 114 x 318 (4)	P 112 x 318 (3)	P 20 x 318 (2)	- -
3-1/4"	83	-	-	-	- -	- -	P 12 x 314 (8)	P 34 x 314 (6)	P 10 x 314 (6)	P 114 x 314 (4)	P 112 x 314 (3)	P 20 x 314 (2)	- -
3-1/2"	90	-	3"	3"	- -	- -	P 12 x 312 (8)	P 34 x 312 (6)	P 10 x 312 (4)	P 114 x 312 (4)	P 112 x 312 (3)	P 20 x 312 (2)	- -
3-5/8"	92	3-5/8"	-	-	- -	- -	P 12 x 358 (8)	P 34 x 358 (6)	P 10 x 358 (4)	P 114 x 358 (4)	P 112 x 358 (3)	P 20 x 358 (2)	- -
3-7/8"	98	-	-	-	- -	- -	P 12 x 378 (8)	P 34 x 378 (4)	P 10 x 378 (4)	P 114 x 378 (2)	P 112 x 378 (3)	P 20 x 378 (2)	- -
4"	102	-	3-1/2"	3-1/2"	- -	- -	P 12 x 400 (8)	P 34 x 400 (4)	P 10 x 400 (4)	P 114 x 400 (2)	P 112 x 400 (2)	P 20 x 400 (2)	- -
4-1/8"	105	4-1/8"	-	-	- -	- -	P 12 x 418 (6)	P 34 x 418 (4)	P 10 x 418 (4)	P 114 x 418 (2)	P 112 x 418 (2)	P 20 x 418 (2)	- -
4-1/2"	115	-	4"	4"	- -	- -	P 12 x 412 (6)	P 34 x 412 (4)	P 10 x 412 (4)	P 114 x 412 (2)	P 112 x 412 (2)	P 20 x 412 (2)	- -
5-1/8"	130	5-1/8"	-	-	- -	- -	P 12 x 518 (4)	P 34 x 518 (4)	P 10 x 518 (2)	P 114 x 518 (2)	P 112 x 518 (2)	P 20 x 518 (2)	- -
5-1/2"	140	-	5"	5"	- -	- -	P 12 x 512 (4)	P 34 x 512 (4)	P 10 x 512 (2)	P 114 x 512 (2)	P 112 x 512 (2)	P 20 x 512 (2)	- -
6-1/2"	165	-	6"	6"	- -	- -	- -	P 34 x 612 (3)	P 10 x 612 (2)	P 114 x 612 (2)	P 112 x 612 (2)	P 20 x 612 (1)	- -

หมายเหตุ: *ท่อขนาด 1-1/2" และ 2" เป็นท่อตัดตามแนวยาว

แมกซ์เฟล็กซ์™

ฉนวนสมบรูณ์แบบสำหรับเครื่องทำความเย็น เครื่องปรับอากาศ ระบบท่อส่งน้ำร้อน และงานประปาในอาคาร
 ตารางคำแนะนำความหนาของฉนวนสำหรับใช้หุ้มท่อส่งลมเย็น

สภาพอากาศภายนอก	อุณหภูมิของลมเย็นในท่อส่งลม				
	+15°C (+59.0°F)	+13°C (+55.4°F)	+10°C (+50.0°F)	+7°C (+44.6°F)	+5°C (+41.0°F)
27°C (80.6°F), 50% RH	1/4"	1/4"	1/4"	3/8"	3/8"
30°C (86.0°F), 70% RH	3/8"	3/8"	3/8"	1/2"	5/8"
32°C (89.6°F), 80% RH	5/8"	3/4"	3/4"	1"	1-1/8"
34°C (93.2°F), 85% RH	1"	1"	1"	1-1/4"	1-1/2"

ในบริเวณที่มีความชื้นสัมพัทธ์ต่ำ การหุ้มท่อลมด้วยฉนวนความหนา 1/4" อาจเพียงพอในการป้องกันการเกิดหยดน้ำ (condensation) ที่ท่อลม แต่ผู้ผลิตขอแนะนำให้หุ้มท่อลมด้วยฉนวนความหนาไม่น้อยกว่า 3/8" เพื่อป้องกันความร้อน (heat gain) จากสภาพอากาศรอบ ๆ ท่อส่งลมเย็น

แมกซ์เฟล็กซ์สำหรับระบบท่อน้ำเย็น และท่อน้ำยาเครื่องทำความเย็น

นอกจากการป้องกันปัญหาจากการเกิดหยดน้ำ (condensation) อย่างมีประสิทธิภาพแล้ว แมกซ์เฟล็กซ์ยังช่วยรักษาความเย็นในระบบท่อน้ำเย็น ป้องกันการแทรกซึมความร้อน (heat gain) จากอากาศโดยรอบ จึงช่วยประหยัดพลังงานไฟฟ้าที่ใช้เดินเครื่องปรับอากาศ แมกซ์เฟล็กซ์ได้รับความนิยมอย่างแพร่หลายในระบบทำความเย็นแบบศูนย์กลาง (chilled water central cooling system) เนื่องจากคุณสมบัติพิเศษดังต่อไปนี้

- มีอายุการใช้งานยาวนานด้วยค่าสัมประสิทธิ์การนำความร้อน (K-Value) ที่ต่ำและคงที่ตลอดการใช้งาน
- มีคุณสมบัติสอดคล้องกับมาตรฐานความปลอดภัยด้านอัคคีภัยของนานาประเทศ
- มีค่าการดูดซึมความชื้นและไอน้ำจากบรรยากาศต่ำมากเพราะไม่มีขี้ (non polar closed cell polymer base)
- มีความยืดหยุ่นสูง สามารถจับให้โค้งงอเข้าตามลักษณะท่อได้ง่าย ทำให้การติดตั้งง่าย รวดเร็ว และสวยงาม

ตารางคำแนะนำความหนาของฉนวนสำหรับท่อน้ำเย็นและท่อน้ำยาเครื่องทำความเย็น

เส้นผ่าศูนย์กลางของท่อเหล็ก / ท่อทองแดง	อุณหภูมิของ ทุเหล็กในท่อ +7°C (+44.6°F)	อุณหภูมิของ ทุเหล็กในท่อ +2°C (+35.6°F)	อุณหภูมิของ ทุเหล็กในท่อ -8°C (+17.6°F)	อุณหภูมิของ ทุเหล็กในท่อ -18°C (-0.4°F)	อุณหภูมิของ ทุเหล็กในท่อ -30°C (-22°F)
เส้นผ่าศูนย์กลางภายใน ID มีขนาด 3/8" ถึง 3"	บริเวณที่มีความชื้นสัมพัทธ์ในเกณฑ์ต่ำประมาณ 50% RH, อุณหภูมิอากาศไม่สูงกว่า 25°C (77.0°F)				
ID มีขนาด 3/8" ถึง 3"	1/4"	3/8"	1/2"	3/4"	1"
ID ท่อที่ใหญ่กว่า 3"	3/8"	1/2"	1/2"	3/4"	1"
เส้นผ่าศูนย์กลางภายใน ID มีขนาด 3/8" ถึง 1"	บริเวณที่มีความชื้นสัมพัทธ์ในเกณฑ์ปานกลางประมาณ 70% RH, อุณหภูมิอากาศไม่สูงกว่า 30°C (86.0°F)				
ID มีขนาด 3/8" ถึง 1"	1/2"	1/2"	3/4"	1"	1-1/4"
ID ขนาดตั้งแต่ 1" ถึง 2"	1/2"	3/4"	3/4"	1"	1-1/4"
ID ขนาดตั้งแต่ 2" ถึง 3"	1/2"	3/4"	1"	1"	1-1/4"
ID ท่อที่ใหญ่กว่า 3"	1/2"	3/4"	1"	1-1/4"	1-1/2"
เส้นผ่าศูนย์กลางภายใน ID มีขนาด 3/8" ถึง 1"	บริเวณที่มีความชื้นสัมพัทธ์ในระดับสูงประมาณ 80% RH, อุณหภูมิอากาศไม่สูงกว่า 33°C (91.4°F)				
ID มีขนาด 3/8" ถึง 1"	3/4"	1"	1-1/4"	1-1/2"	1-1/2"
ID ขนาดตั้งแต่ 1" ถึง 2"	1"	1"	1-1/4"	1-1/2"	2"
ID ขนาดตั้งแต่ 2" ถึง 3"	1"	1"	1-1/2"	1-1/2"	2"
ID ขนาดตั้งแต่ 3" ถึง 4"	1"	1-1/8"	1-1/2"	1-3/4"	2-1/4"
ID ขนาดตั้งแต่ 4" ถึง 10"	1-1/8"	1-1/8"	1-3/4"	1-3/4"	2-1/4"
ID ท่อที่ใหญ่กว่า 10"	1-1/8"	1-1/4"	1-3/4"	2"	2-1/2"
เส้นผ่าศูนย์กลางภายใน ID มีขนาด 3/8" ถึง 1"	บริเวณที่มีความชื้นสัมพัทธ์ในระดับสูงเป็นพิเศษประมาณ 85% RH, อุณหภูมิอากาศไม่สูงกว่า 33°C (91.4°F)				
ID มีขนาด 3/8" ถึง 1"	1"	1-1/4"	1-1/2"	2"	2"
ID ขนาดตั้งแต่ 1" ถึง 2"	1-1/8"	1-1/4"	1-3/4"	2"	2-1/4"
ID ขนาดตั้งแต่ 2" ถึง 3"	1-1/4"	1-1/4"	1-3/4"	2"	2-1/2"
ID ขนาดตั้งแต่ 3" ถึง 4"	1-1/4"	1-1/2"	2"	2-3/8"	2-3/4"
ID ขนาดตั้งแต่ 4" ถึง 10"	1-1/2"	1-1/2"	2-1/4"	2-1/2"	3-1/4"
ID ท่อที่ใหญ่กว่า 10"	1-1/2"	1-1/2"	2-1/4"	2-1/2"	3-1/2"

MAXFLEX™

ฉนวนสมบูรณ์แบบสำหรับเครื่องทำความเย็น เครื่องปรับอากาศ ระบบท่อส่งน้ำร้อน และงานประปาในอาคาร
มาตรฐานผลิตภัณฑ์

มาตรฐานทางกายภาพโดยเฉลี่ย*		แมกซ์เฟล็กซ์					วิธีการทดสอบ*	
โครงสร้างของเซลล์		เซลล์ปิด					-	
ความหนาแน่น ปอนด์/ฟุต ³ (กรัม/ซม. ³)		3-6 (0.048~0.096)**					ASTM D 1667	
ค่าสัมประสิทธิ์การนำความร้อน BTU.in/ft ² hr.°F(W/mK)	Mean Temp.	-4°F (-20°C)	32°F (0°C)	75°F (24°C)	90°F (32°C)	104°F (40°C)	ASTM C 177 JIS A1412 DIN 52613	
	K-Value	0.22 0.032	0.23 0.034	0.25 0.037	0.26 0.038	0.27 0.039		
อุณหภูมิการใช้งาน***		-70°F to 257°F -57°C to 125°C					เริ่มแข็งตัวที่อุณหภูมิ -57°C สามารถใช้งานได้จนถึงอุณหภูมิ -200°C	
ค่าการแทรกซึมของความชื้น (kg/Pa.s.m)		0.10 perm-in (0.15 x 10 ⁻¹²)					ASTM C 355 ASTM E96****	
ค่าการต้านทานความชื้น		μ ไม่น้อยกว่า 5000					DIN 52615	
ค่าการดูดซึมน้ำ (เฉลี่ยร้อยละของน้ำหนัก)		ไม่เกิน 3%					ASTM D 1056	
ความทนทานต่อโอโซน		ดีมาก					ASTM D 1171	
เปอร์เซ็นต์การหดตัวภายใต้อุณหภูมิสูง ทดสอบที่ 200°F และ 220°F ในเวลา 7 วัน		4.5 และ 5.5 ตามลำดับ					ASTM C 534	
สภาพการติดไฟ		Class VO					UL - 94	
		Self-extinguishing					ASTM D 635	
		Class 1					BS476 Part 7 1987	
		Class 0					BS476 Part 6 1987	
		smoke density 850					ASTM-E84 (15mm thick)	
ความทนทานต่อรังสี UV และสภาวะอากาศต่าง ๆ		ดีมาก					-	
ปริมาณไนโตรเจน		ไม่พบ					U.S. FDA	
ความยืดหยุ่น หักโค้งงอได้		ดีมาก					-	

หมายเหตุ:

- * เป็นค่าเฉลี่ยของมาตรฐานทางกายภาพที่ได้จากการทดสอบ โดยสถาบันฯ ที่มีชื่อเสียงชั้นนำทั่วโลก
- ** เป็นค่าเฉลี่ยที่ได้จากฉนวนความหนา 20 มม.ขึ้นไป
- *** ที่อุณหภูมิ -57°C แมกซ์เฟล็กซ์จะเริ่มแข็งตัวแต่ก็ไม่มีผลกระทบต่อค่าสัมประสิทธิ์การนำความร้อนและค่าการแทรกซึมของความชื้น

- แมกซ์เฟล็กซ์สามารถทนความร้อนจนถึง +125°C ในบริเวณรอยเชื่อมติดกันด้วยกาวจะทนความร้อนได้ถึงอุณหภูมิ +100°C
- **** ค่าการแทรกซึมความชื้นและไอน้ำของฉนวนยางแมกซ์เฟล็กซ์ ได้จากการทดสอบตามมาตรฐาน ASTM E96 Dehydrate test method at 37.8°C

ทดสอบมาตรฐาน ASTM C 534-88